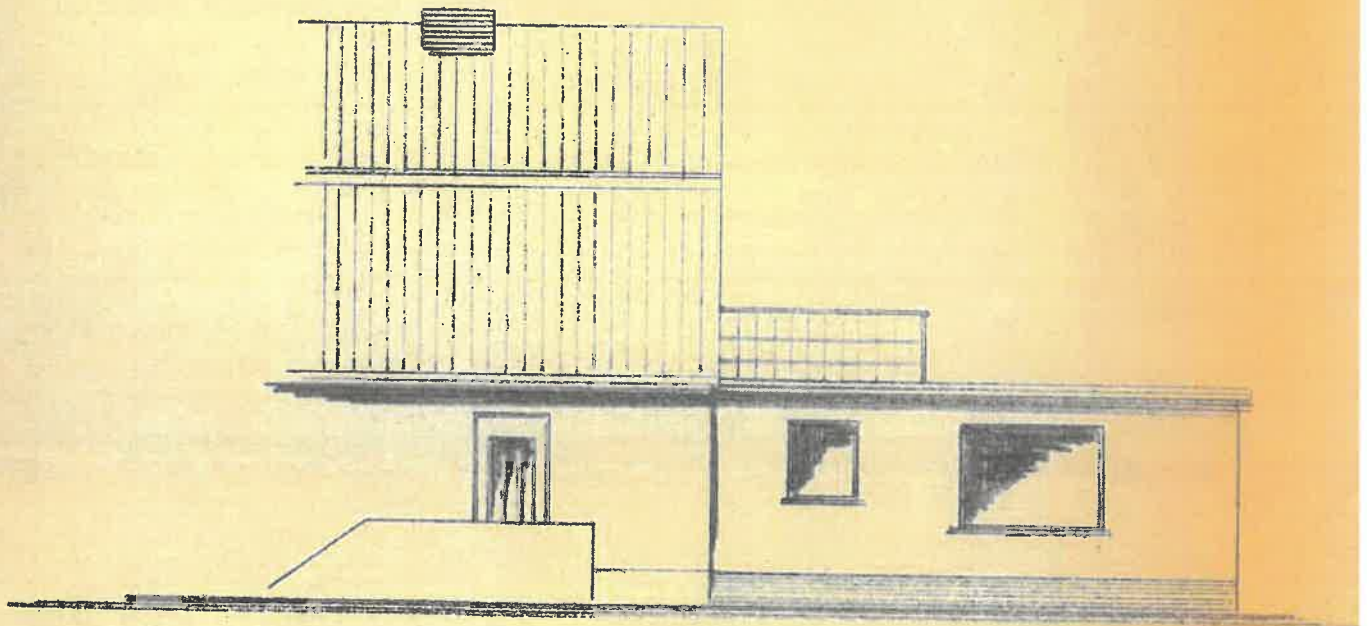
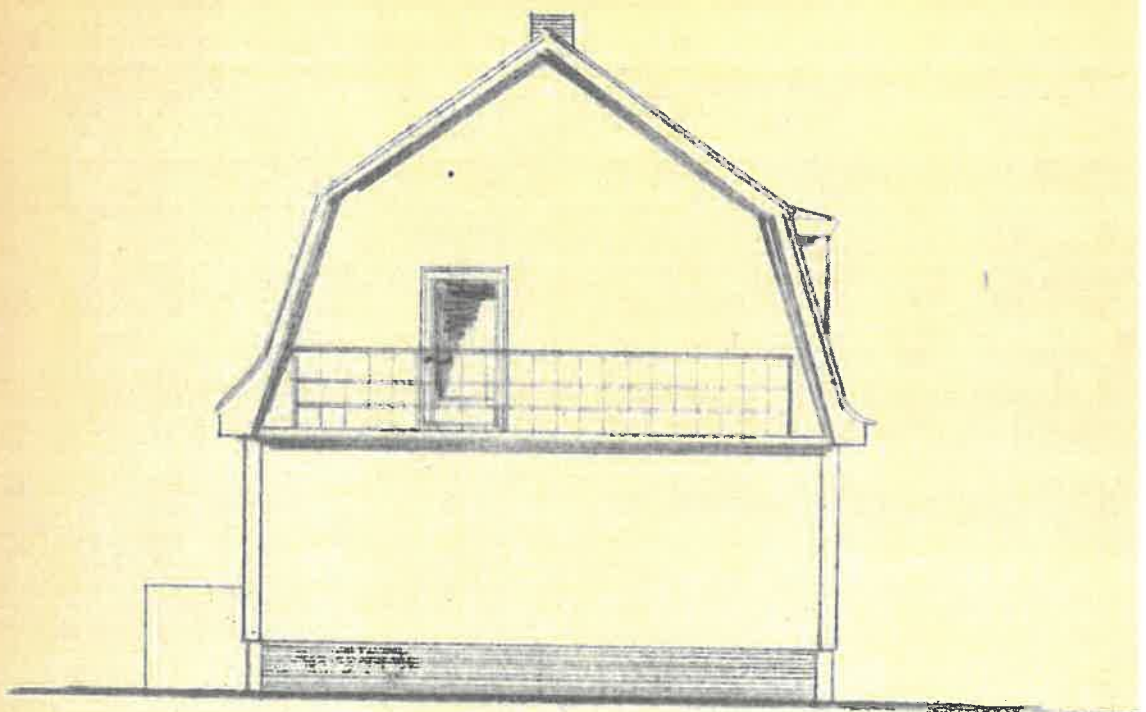


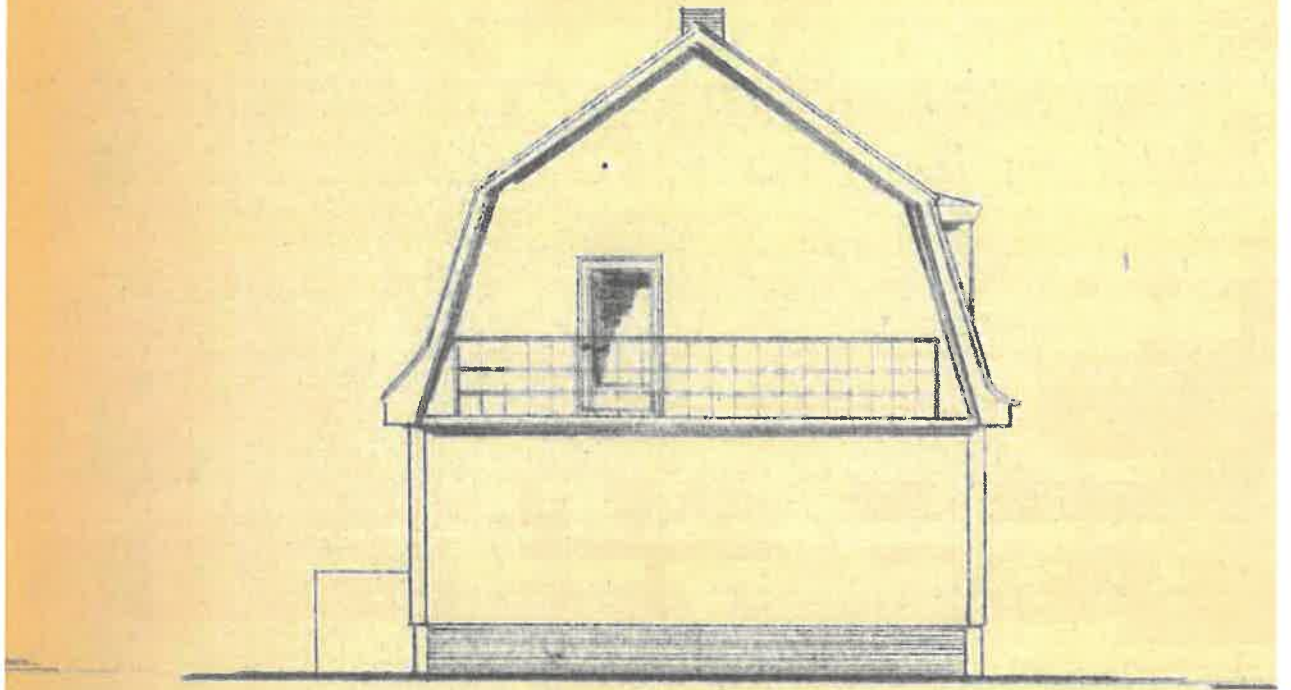
OST - ANSICHT



NORD - ANSICHT



NORD-ANSICHT

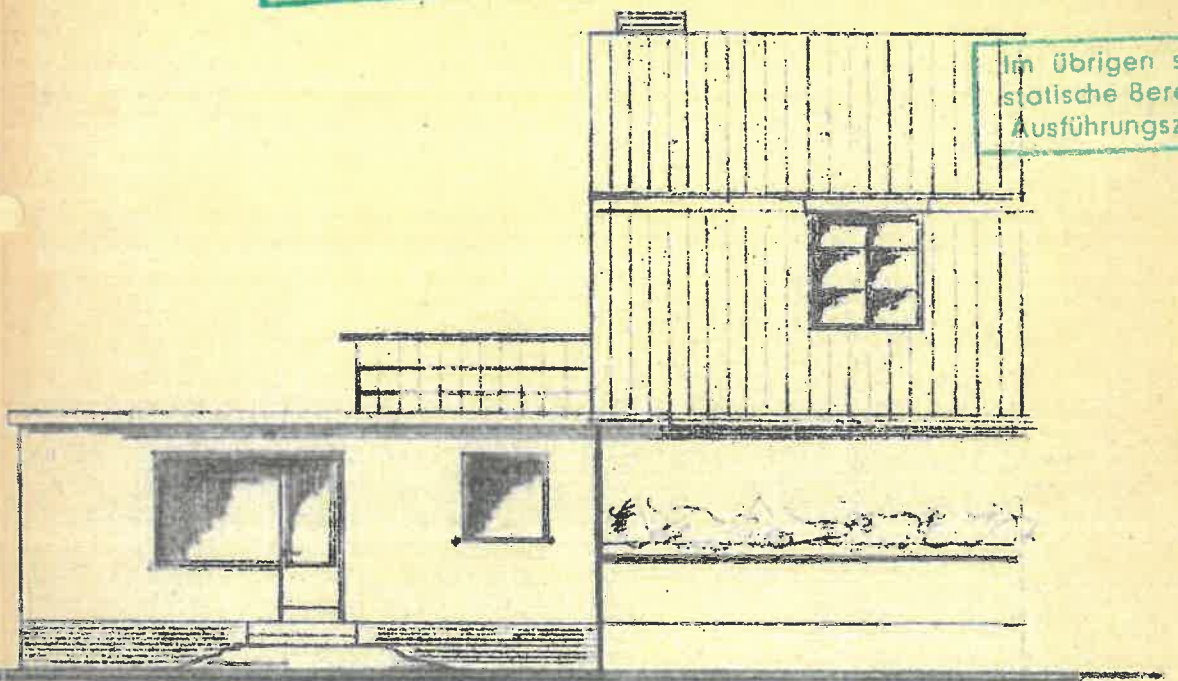


WEST-ANSICHT

Die Beschaffenheit und Tragfähigkeit der Konstruktionen (auch der vorhandenen) ist bei den Bauabnahmen durch die örtliche Bauaufsicht zu überprüfen!

Hierzu siehe E und Auflagen in

Im übrigen siehe statische Berechnung und Ausführungszeichnungen



Bauaufsichtlich geprüft